

Teleskopický nakladač JCB 538-60 AGRI



Technický popis stroja:

Motor: JCB DieselMAX 4,8 l, nominálny výkon 110 PS (81 kW), krútiaci moment 516 Nm pri 1500 ot/min. Emisná norma Stage V dosiahnutá technológiou SCR (AdBlue), DPF filtra pevných častíc a DOC katalyzátorom. Variabilné otáčky ventilátora, automatické čistenie chladičov pomocou reverzu ventilátora, auto stop funkcia motora.

Prevodovka: JCB Powershift 4-stupňová so zámkom hydrodynamického meniča na 4.prev.stupni s radením pod zaťažením, radenie na džojstiku, 4 stupne dopredu, 4 stupne dozadu, prepravná rýchlosť 40 km/h, trvalý pohon 4x4, elektrické rozpojenie náhonu zadnej nápravy, zapínateľná funkcia odpájania prevodovky pomocou brzdového pedálu.

Predná a zadná náprava: JCB riaditeľné nápravy s planétovými prevodmi v nábojoch. Samosvorný diferenciál v prednej náprave.

Prevádzková brzda: hydraulicky posilňovaná, vysoko výkonná, aut. nastaviteľná, v olejovom kúpeľi s vysokým zdvihom na prednej náprave

Parkovacia brzda: ručne ovládaná SAHR brzda na výstupe z prevodovky.

Výložník a záves adaptérov: Vyrobené z ocele s vysokou pevnosťou v ťahu, segmenty výložníka s prekrytím až 1,0 m. Hydraulické hadice a vedenia chránené vo vnútri výložníka. Samonivelačný záves Q-Fit s mechanickým zaistovaním náradia.

Riadenie: Hydrostatický posilňovač riadenia so spojovacími tyčami na oboch nápravách. Tri voliteľné systémy riadenia: predná náprava, predná aj zadná protichodne a krabí chod.

Kabína Command Plus: Tichá, bezpečná a pohodlná kabína ROPS, FOPS. Tónované sklá zo všetkých strán, predné a stropné jednodielne s panoramatickým výhľadom. Slnečná clona. Klimatizácia a kúrenie. Stierače a ostrekovače predného, stropného a zadného skla. Otváratel'né zadné okno. Delené dvere so spodným a vrchným sklom. Varovný audio-vizuálny výstražný systém teploty chlad. kvapaliny, vody v palive, tlaku mot.oleja, zaneseného vzduchového filtra, dobíjania batérie, teploty a tlaku oleja v prevodovke. Počítadlo prevádzkových hodín a ukazovateľ rýchlosti na ceste. Teplota motora, palivomer, hladina AdBlue a hodiny. Nastaviteľný stĺpik riadenia s pákou pre jazdu dopredu/dozadu. Plynový a brzdový pedál na podlahe. Nastaviteľné, pohodlné, pneumatically odpružené sedadlo s integrovaným džojstikom. Automatický audio-vizuálny varovný systém ukazovateľa preťaženia ramena v úrovni očí prijímajúci signál zo senzora odľahčenia zadnej nápravy splňujúci normu EN 15000. Pracovné svetlá na kabíne 2x vpredu, 2x vzadu, 2x na ramene, 1x na zadný záves.

Hydraulika: Smart (šikovná) hydraulika s nasledovnými výhodami :

1. regeneračná s využitím gravitačnej sily pre spúšťanie a zasúvanie ramena (rýchlejšie cykly)
2. odtlakovanie externého okruhu pri chode motora (úspora času pri výmene náradia)
3. tlmiaci systém dorazu hydraulického valca pri zdvihu ramena a zasunutí výložníka
4. automatické vyklepávanie lopaty (úplné vysýpanie nákladu, využitie celého objemu lopaty)

Variabilné hydr. čerpadlo 140 l/min, max. pracovný tlak hydrauliky 260 bar

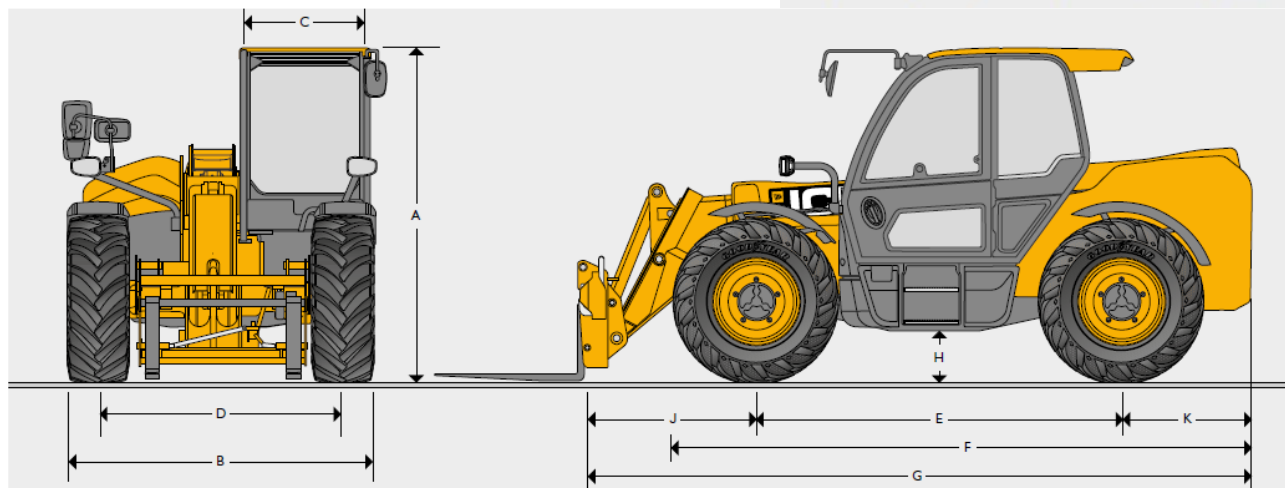
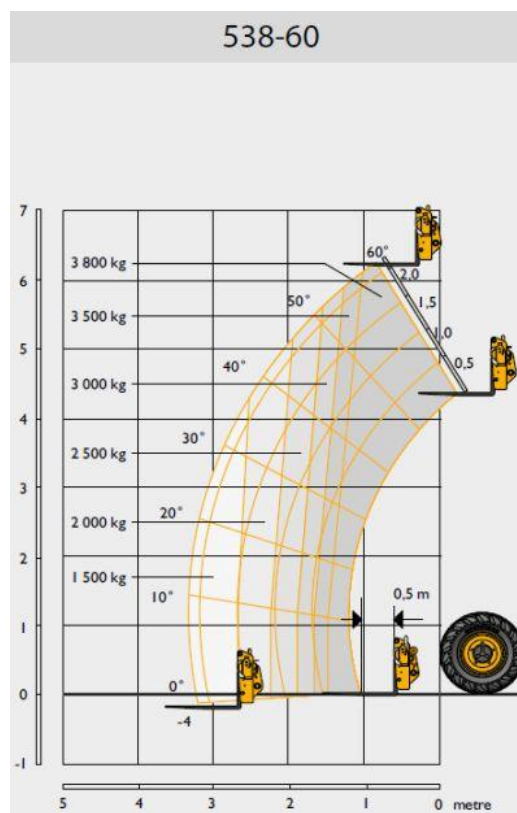
Ovládanie ramena joystickom - jednopákový servo-džojstik umožňujúci proporcionálne ovládanie zdvíhania a spúšťania ramena, vysúvania a zasúvania výložníka, vyklápania a naklápania lyžice, ovládanie okruh hydrauliky na ramene (aj konštantný prietok) integrovaný v pravej laktovej opierke sedačky.

Prevádzkové kapacity v litroch:

Palivová nádrž	169	Nádrž AdBlue	20,8
Hydraulická nádrž	113	Vaňa motorového oleja	15
Chladiaca kvapalina	28	Nádrž pre ostrekovače skiel	6,2

Technické údaje a rozmery:

Max. nosnosť	3 800 kg
Max. nosnosť pri plnom zdvihu a vysunutí	3 800 kg
Max. nosnosť pri plnom vysunutí vpred	1 500 kg
Max. výška zdvihu	6,23 m
Max. vodorovný dosah	3,34 m
A - Celková výška	2,51 m
B - Celková šírka	2,34 m
C - Šírka kabíny	0,97 m
D - Rozchod kolies	1,84 m
E - Rázvor náprav	2,75 m
H - Svetlosť	0,37 m
G - Celková dĺžka	4,64 m
Hmotnosť	7 560 kg
Homologizácia	T1a/PS



Výbava ponúkaného stroja:

5AWK - JCB 538-60 AGRI - TL4

A653 - Pneumatiky Mitas TI-05 400/80 R24

B791 - Džojstikové ovládanie, 1 okruh na konci ramena

C402 - Command Plus kabína s panoramatickým výhľadom

D271 - Sedačka mechanicky odpružená s integrovaným džojstikom

E600 - Upínač náradia Q-FIT

FC39 - Návod a popisy v slovenskom jazyku

G450 - Maják

HA90 - Samosvorný diferenciál v prednej náprave

K100 - Mazací lis (dekalamitka) + náplň

K612 - Klimatizácia

LLEXT60 - Telematický systém JCB LIVE LINK

Paletizačné vidly na čape

Lopata so skrutkovaným britom objem 2,1 m3

Cena spolu bez DPH:**112 900,- €****Predbežný termín dodania: do 4 mesiacov**

Pokiaľ by sa jednalo o objednávku stroja vo vyššie uvedenej špecifikácii, táto cenová ponuka je platná 1 mesiac od vydania tejto ponuky. Je vypracovaná na základe aktuálneho cenníka a dodacích termínov výrobcu platnej v čase vypracovania cenovej ponuky. Predávajúci si vyhradzuje právo prispôsobiť cenu, ako aj dodací termín podľa možnosti a rozhodnutia výrobcu počas platnosti cenovej ponuky, ako aj počas zmluvne viazanej doby termínu dodania na základe uzavretej kúpnej zmluvy z dôvodu pandémie alebo iných nepredvídateľných vyšších mocí. Predávajúci takýto posun od výrobcu písomne oznámi kupujúcemu do 10 dní od dňa, keď sa dozvedel informáciu od výrobcu. Keď kupujúci neakceptuje navrhované zmeny, môže odstúpiť od kúpnej zmluvy bez sankcií do 5 dní od prípadného obdržania takéhoto oznámenia.

CENA VRÁTANE DODANIA KU KONCOVÉMU ZÁKAZNÍKOVÍ, ZAŠKOLENIA OBSLUHY V DĺžKE 2,5 HODINY. ŠTANDARDNÁ ZÁRUKA POSKYTOVANÁ FABRIKOU 12 MESIACOV.